



La Fondazione Gabriele e Anna Braglia partecipa all'evento Open Gallery Lugano, sabato 11 dicembre 2021.

L'entrata all'esposizione PERSONNAGES sarà gratuita fra le 14:00 e le 18:30.

È offerta una visita guidata dell'esposizione, in italiano, alle ore 14:30 ([prenotazione obbligatoria](#)).

[scroll down for English](#)

È online il nuovo podcast dedicato all'innovativa figura di Marianne Werefkin, pittrice di origini russe che trascorse in Ticino gli ultimi 20 anni della sua vita.

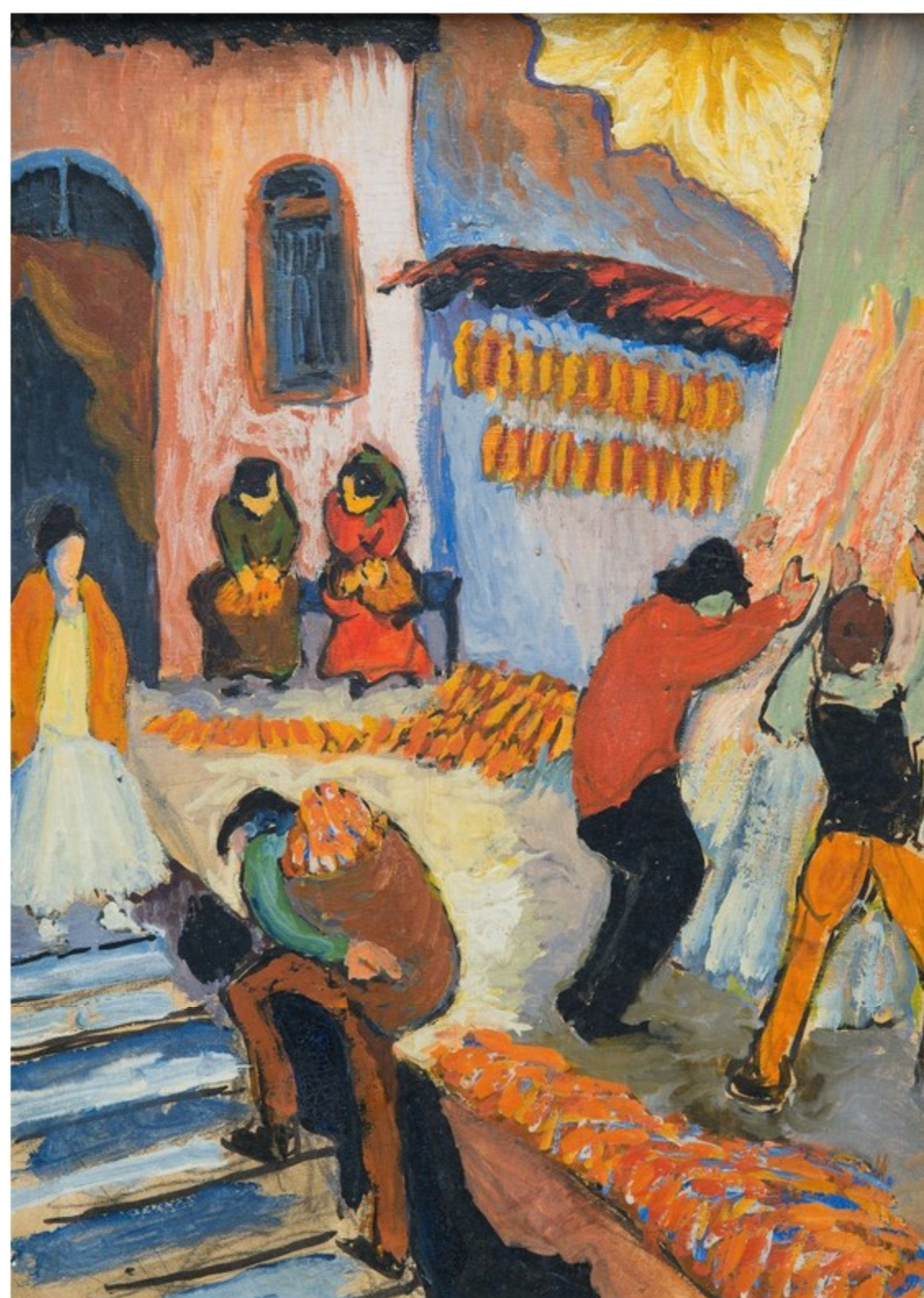
"Ascona mi ha insegnato a non disprezzare niente di umano, ad amare allo stesso modo la grande felicità del processo creativo e la miseria dell'esistenza, a considerarli il grande tesoro dell'anima."

È opinione comune che le opere di Marianne Werefkin emozionino: le sue montagne sono incredibili ma sono i personaggi a completarne la visione. C'è sempre una tendenza verso la speranza e un abbandono dell'oppressione; nonostante le difficoltà, alla fine, c'è sempre una luce in tutte le sue opere.

La tempera *Maisernte* realizzata da Marianne Werefkin nel 1920 è visibile alla Fondazione Gabriele e Anna Braglia di Lugano fino al 18 dicembre, nell'ambito dell'esposizione PERSONNAGES.

Ascolta il nuovo podcast:

<https://www.fondazionebraglia.ch/wp-content/uploads/2021/12/Episodio-6-Marianne-Werefkin-e-Maisernte.mp3>



The new podcast dedicated to the innovative figure of Marianne Werefkin, the Russian-born painter who spent the last 20 years of her life in Ticino, is now online.

"Ascona taught me not to despise anything human, to love in the same way the great happiness of the creative process and the misery of existence, to consider them the great treasure of the soul."

It is generally agreed that Marianne Werefkin's works excite: her mountains are incredible but it is the characters that complete the vision. There is always a tendency towards hope and an abandonment of oppression; despite the difficulties, in the end, there is always a light in all her works.

The tempera *Maisernte* created by Marianne Werefkin in 1920 can be seen at the Fondazione Gabriele e Anna Braglia in Lugano until December 18 within the exhibition PERSONNAGES.

Listen to the new podcast (in Italian):

<https://www.fondazionebraglia.ch/wp-content/uploads/2021/12/Episodio-6-Marianne-Werefkin-e-Maisernte.mp3>

PERSONNAGES
da Werefkin a Miró e da Warhol a Paladino
Opere dalla Collezione Braglia

Fino a sabato 18.12.2021

Orari di apertura:
giovedì, venerdì e sabato
10:00 - 12:45 / 14:00 - 18:30

Entrata: CHF 10.-

Visite guidate su prenotazione
italiano e inglese

Per informazioni:
T.: +41 (0) 91 980 08 88
info@fondazionebraglia.ch

SUL WEB
www.fondazionebraglia.ch

Fondazione Gabriele e Anna Braglia

Riva Antonio Caccia 6a
6900 Lugano
Telefono: +41 (0) 91 980 08 88
Email: info@fondazionebraglia.ch

[Puoi aggiornare le tue preferenze o disiscriverti.](#)

Supporto di: **HELSSINN**