



### ARIA DI PRIMAVERA ALLA FONDAZIONE BRAGLIA

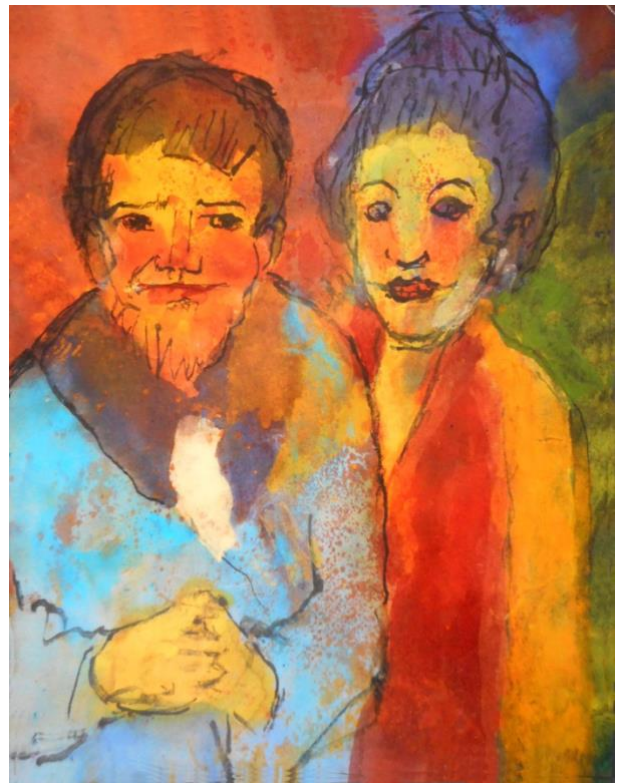
Da giovedì 28 marzo è nuovamente aperta al pubblico alla Fondazione Gabriele e Anna Braglia a Lugano l'esposizione **DA KANDINSKY A NOLDE. Dialogo fra due collezionisti: le collezioni Braglia & Johenning**. Questo secondo appuntamento primaverile offre al grande pubblico, fino al 29 giugno, un'ultima occasione per avvicinarsi all'arte germanica di inizio Novecento e vedere per la prima volta un gruppo di trenta opere d'arte espressioniste provenienti dalla collezione privata di Renate e Friedrich Johenning accostate a una selezione di oltre quaranta opere della collezione Braglia.

L'approfondimento di quindici artisti, capisaldi del movimento espressionista, attraverso la presentazione di settantantotto opere d'arte, realizzate fra il 1901 e il 1955, si articola sui due piani della Fondazione Braglia seguendo una suddivisione tematica composta dalle sezioni "uomo e natura", "ritratto", "città e campagna", "animali", "teatro", "fiori e natura morta" e "gioventù e vecchiaia".

**L'allestimento primaverile incorpora due nuove opere.** La prima è una **nuova acquisizione** della Fondazione Braglia: un acquerello su carta giapponese di **Emil Nolde** raffigurante un uomo barbuto con signora e realizzato fra il 1931 e 1935. Considerato il pioniere dell'Espressionismo, **Nolde** si avvale dell'acquerello quale mezzo espressivo per liberare la sua spontaneità.

L'opera *Bärtiger Mann und Frau* rappresenta al meglio l'attrazione dell'artista per una forza emotiva ed evocativa del colore.

La seconda è *Gerda mit Tänzer*, l'acquerello realizzato da **Ernst Ludwig Kirchner** nel 1912 e da poco rientrato dalla mostra *Kirchner Kosmos: Der Tanz* alla KirchnerHaus di Aschaffenburg.



Emil Nolde, *Bärtiger Mann und Frau*, 1931-35, acquerello e matita su carta, 44,5 x 32 cm. Collezione Braglia, ©Nolde Stiftung Seebüll

**Orari di apertura:**  
giovedì, venerdì e sabato  
10:00 - 13:00 / 14:30 - 18:30

**Entrata:** CHF 10.-

**Visite guidate su prenotazione**  
italiano, inglese e tedesco

**Per informazioni:**  
Telefonare al numero 091 980 08 88  
o scrivere a [info@fondazionebraglia.ch](mailto:info@fondazionebraglia.ch)