



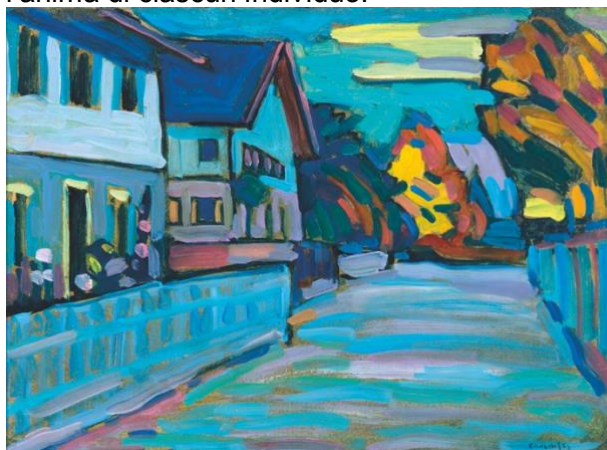
## Settembre 2018

## NEWSLETTER

### DA KANDINSKY A NOLDE

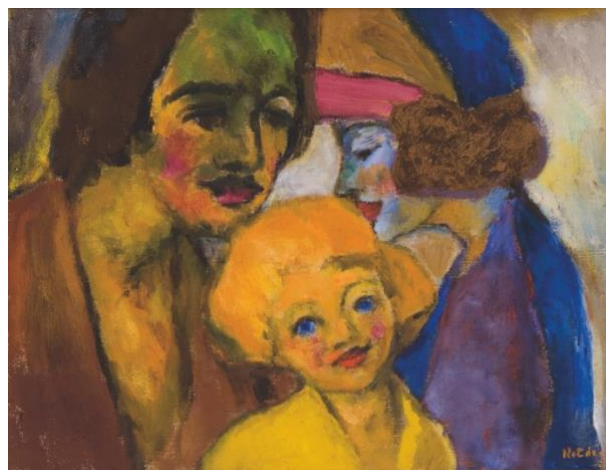
Fino al 15 dicembre 2018 la Fondazione Gabriele e Anna Braglia ospita a Lugano, in Riva Caccia 6a, l'esposizione *DA KANDINSKY A NOLDE – Dialogo fra due collezionisti: le collezioni Braglia & Jochenning* e mostra **per la prima volta al grande pubblico** un gruppo di opere d'arte espressioniste provenienti dalla Germania dalla collezione privata di Renate e Friedrich Jochenning accostate a una selezione di opere della collezione Braglia.

Questa quarta esposizione promossa dalla Fondazione Braglia nel suo terzo anno di attività rappresenta un appuntamento speciale: l'**incontro** fra due distinti signori di successo e vitali ultra ottuagenari che in comune hanno una **passione**, la passione per l'arte germanica di inizio Novecento, un periodo contraddistinto dallo sviluppo di nuove forme espressive, libere da regole accademiche e da barriere ideologiche, e da cui nacque l'Espressionismo, un'arte che vuole entrare in contatto con l'anima di ciascun individuo.



Wassily Kandinsky, *Murnau – Zwei Häuser*, 1908, olio su cartone 32,5 x 44,5 cm - Collezione Fondazione Gabriele e Anna Braglia, Lugano

La presentazione delle **76 opere** d'arte su tela e su carta, realizzate dagli esponenti dei gruppi Die Brücke e Der Blaue Reiter fra il 1901 e il 1955, si articola sui due piani della Fondazione Braglia seguendo una suddivisione tematica composta dalle sezioni uomo e natura, ritratto, città e campagna, animali, teatro, fiori e natura morta e non da ultimo il capitolo gioventù e vecchiaia. L'allestimento incorpora **sei nuove opere** entrate a far parte della collezione della Fondazione Braglia, fra cui lavori di Heinrich Campendonk, Erich Heckel, Franz Marc, Emil Nolde e Marianne von Werefkin.



Emil Nolde, *Familienbild*, 1947, olio su tela, 68 x 88,5 cm  
Collezione Renate und Friedrich Jochenning Stiftung

Accompagna il percorso espositivo una proiezione a **video** di un'intervista di Michael Beck a Gabriele Braglia e Friedrich Jochenning, realizzata negli spazi della Fondazione a febbraio e prodotta dall'Associazione REC Lugano.

### ALLA TV...

Per rivedere l'intervento di Gabriele Braglia nell'ambito della trasmissione **TG Talk** di Teleticino:

<http://teleticino.ch/programmi/tg-talk/tg-talk-27-9-18-BA354377>

### ORARI DI APERTURA

Giovedì, venerdì e sabato  
10:00-13:00 e 14:30-18:30  
Entrata adulti: CHF/EUR 10.-

### VISITE GUIDATE

In italiano, tedesco e inglese  
Per informazioni e prenotazioni  
telefonare allo 091.980.08.88  
o scrivere a [info@fondazionebraglia.ch](mailto:info@fondazionebraglia.ch)

### EXTRA MUROS

La Fondazione Braglia è lieta di aderire al progetto *Kirchners Kosmos: Der Tanz* presso KirchnerHAUS di Aschaffenburg con il prestito dell'acquerello *Gerda mit Tänzer* realizzato da Ernst Ludwig Kirchner nel 1912. L'esposizione è aperta al pubblico fino al 30 dicembre 2018. Per info [www.kirchnerhaus-aschaffenburg.de](http://www.kirchnerhaus-aschaffenburg.de)