



09/2017

NEWSLETTER

Indiscussi maestri della modernità alla Fondazione Gabriele e Anna Braglia



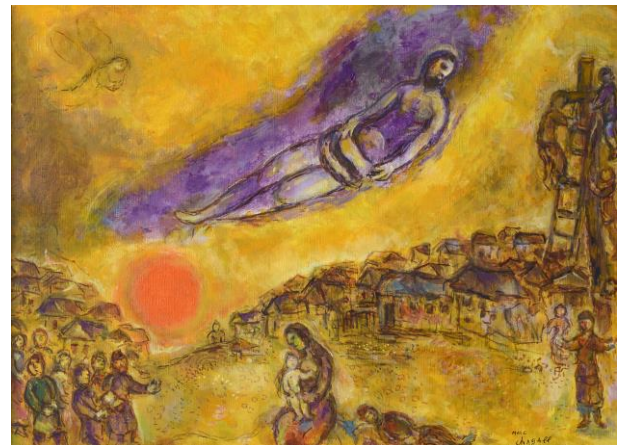
Pablo Picasso, *Nu et deux personages*, 1969 -
©SuccessionPicasso / 2017, ProLitteris, Zurich.

La **Fondazione Gabriele e Anna Braglia di Lugano** ospita l'esposizione *POT-POURRI. Da Picasso a Valdés* dal **28 settembre al 16 dicembre 2017** e mostra per la prima volta al grande pubblico, attraverso un allestimento personale, un nutrito gruppo di opere d'arte provenienti dalla collezione privata di Anna e Gabriele Braglia.

La raccolta presentata con il titolo *POT-POURRI. Da Picasso a Valdés* è l'espressione di una **ricca mescolanza di stili eterogenei** raccontata attraverso lo sguardo intimo e personale di Anna e Gabriele Braglia, due collezionisti appassionati che con generosità aprono le porte del loro universo offrendo un viaggio esclusivo alla scoperta degli esponenti più significativi del secolo scorso per arrivare fino ai giorni nostri.

Il percorso espositivo di questa nuova mostra si articola su due piani e si snoda attraverso una selezione di **dipinti, disegni e sculture** realizzati da una cinquantina di artisti italiani ed internazionali. Collezionate a partire dal 1957, le opere sono suddivise in dieci sezioni tematiche introdotte da un personale omaggio intitolato *I fiori di Anna*.

L'esposizione *POT-POURRI. Da Picasso a Valdés* rappresenta **un'occasione unica** di avvicinarsi e confrontarsi con i linguaggi che hanno caratterizzato lo sviluppo artistico-culturale del ventesimo secolo. **"Nomi importanti ma mai soltanto firme"** come sottolinea Rudy Chiappini nel testo pubblicato nel volume che accompagna la mostra, "opere entrate in Collezione soprattutto attraverso scelte istintive, per aver suscitato in Gabriele e Anna emozioni profonde. Dipinti, disegni e sculture acquisiti per il piacere di contemplarli e di farne parte integrante e quotidiana della loro vita. [...] **La Collezione Braglia è il risultato di un lungo percorso** fatto di passione, intuito, grandi capacità e intelligenza. La soggettività delle loro scelte è di per se un atto creativo, vulnerabile e forte allo stesso tempo nel quale si leggono le vicende del comune percorso esistenziale, dello stretto legame che li ha uniti per oltre mezzo secolo".



Marc Chagall, *Descente de croix en jaune*, 1975
©2017, ProLitteris, Zurich.

Orari di apertura

POT-POURRI. Da Picasso a Valdés

Fino al 16 dicembre 2017

Giovedì, venerdì e sabato

10:00 - 13:00 e 14:30 - 18:30

Entrata gratuita.

Visite guidate

Per informazioni e prenotazioni: 091 980 08 88
o scrivere a info@fondazionebraglia.ch.